



Date : 12/01/2026

MISE A NIVEAU DES ÉQUIPEMENTS DU PLATEAU TECHNIQUE DE LA FILIÈRE MARITIME

Le lycée de Blanchet dispense des enseignements maritimes (Brevet Maritime de Machine Marine) depuis septembre 1992, à la demande de l'Administrateur des Affaires Maritimes Thierry HEGAY. **Depuis la rentrée 2009 /2010**, le LPP de Blanchet est la **seule structure agréée en Guadeloupe, par la direction la mer pour préparer les diplômes du Baccalauréat Professionnel spécialités Conduite et Gestion des Entreprises Maritimes (CGEM). Electromécanicien de Marine (EMM)**. Puis, en 2019 le **CAP MARI-TIME** est proposé aux jeunes issus des collèges.

Aujourd'hui, 60 élèves, répartis dans quatre classes, sont formés aux bacs pro et au CAP maritimes. Le plateau technique se compose d'un atelier de ramendage, d'un atelier de mécanique navale, d'une salle à carte et de trois simulateurs marins (SMDSM, navigation et machines marines). Le standard STCW impose des normes d'enseignements dont certaines sont relatives aux équipements. Une visite d'inspection de l'IGAM, commandée par la DM Guadeloupe en juin/juillet 2023, a conduit notamment, aux conclusions suivantes :

Risque : Non-respect des prescriptions (pédagogiques) réglementaires

Constat : Le matériel pédagogique nécessaire à la dispense des enseignements « BP CGEM pêche », « BP EMM » et « CAP Maritime », n'est pas conforme aux guides d'équipement (056/2023/IGEM du 24 janvier 2023)

Préconisation : Rendre sans délai les formations conformes aux prescriptions réglementaires.

Le projet consiste donc à se doter sans délai des équipements préconisés par l'IGEM afin d'assurer la pérennité de la formation maritime en Guadeloupe.

En sollicitant le Fond d'intervention Maritime (FIM), opération soutenue par l'état, la filière maritime s'est équipée

Photos des équipements financés par le FIM



**Valise contenant les dispositifs
d'analyse de l'eau douce de réfrigéra-
tion d'un moteur Diésel.**



**Valise contenant les dispositifs
d'analyse huiles de lubrification des
moteurs Diésel.**



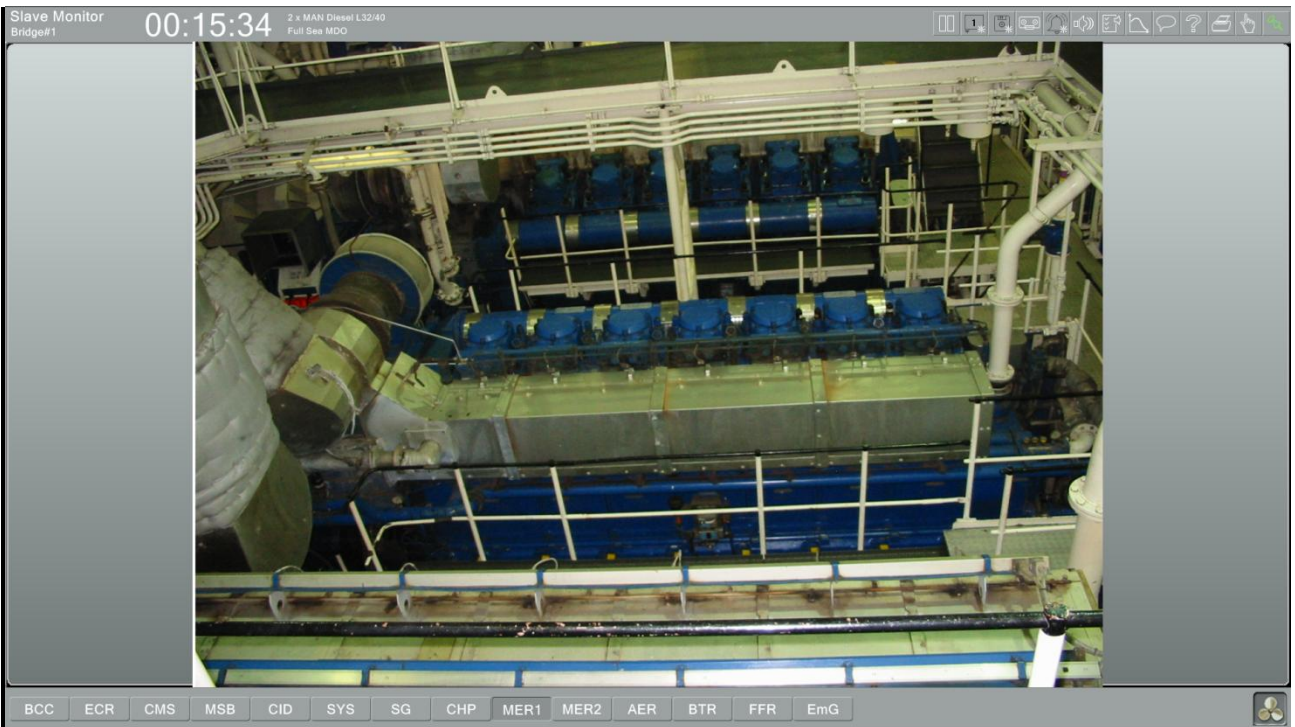
**Valise contenant les dispositifs
d'analyse du combustible des moteurs
Diésel.**

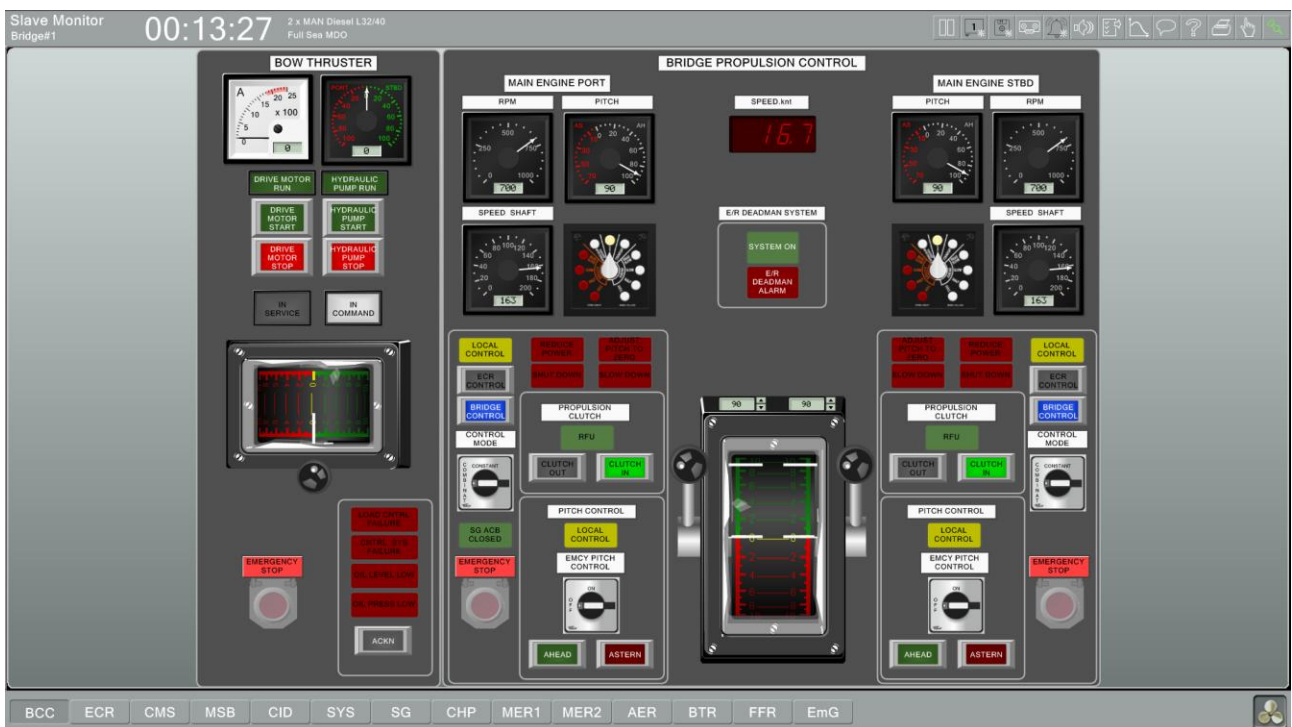
Outils de métrologie reçus





Captures d'écran logiciel GMAO installé sur simulateur machine





« Opération soutenue par l'État dans le cadre du Fonds d'Intervention Maritime (FIM) opéré par la Direction Générale des Affaires Maritimes, de la Pêche et de l'Aquaculture (DGAMPA) »